

ARJOHUNTLEIGH

GETINGE GROUP

ALENTI

IL COMODO SOLLEVATORE
IGIENICO A SEDIA



...with people in mind

SICUREZZA E COMODITÀ

Alenti costituisce parte integrante di un ciclo per il bagno sicuro e comodo. Questo sollevatore igienico a sedia conferisce all'assistito maggior comfort e costante sicurezza durante i trasferimenti, il trasporto e la stessa sessione bagno.

Alenti permette a pazienti come Albert, Barbara e Carl della Galleria della Mobilità di usufruire comodamente di tutti i benefici di un bagno.

Usato in abbinamento con la vasca *Rhapsody* ArjoHuntleigh, *Alenti* costituisce un sistema completo per il bagno. L'assistito rimane sicuro su *Alenti* dal momento in cui viene prelevato dal letto fino a quando vi ritorna, pulito e rinfrescato.

Alenti è un ausilio per l'igiene versatile. Così come viene usato per il sollevamento, il trasporto ed il bagno dei pazienti, è stato progettato per fornire un ottimo supporto ed ergonomia durante le routine di toilette e pedicure.



Prelevamento dal lato del letto

Il prelevamento paziente dal letto è una routine efficiente e sicura. L'assistito è trasferito su *Alenti*, correttamente posizionato al lato del letto.



Trasferimento e trasporto

Dopo il trasferimento, il sedile viene portato all'altezza ideale per il trasporto. Il paziente viene a trovarsi in una posizione a sedere sicura sostenuto dalla cintura di sicurezza e dai braccioli di *Alenti*.



Agevole trasferimento nella vasca

Da una posizione laterale il paziente viene abbassato nella vasca da bagno. Una volta che il sedile è immerso, il sostegno posteriore si inclina all'indietro ed il paziente è assistito per potersi adagiare nella vasca da bagno.



Farsi la doccia nella vasca

Dopo aver fatto il bagno, la sedia di *Alenti* viene sollevata per portare l'assistito ad un'altezza ottimale affinché l'operatore possa comodamente svolgere le routine di doccia assistita.





UN SISTEMA INTEGRATO MIGLIORA L'ERGONOMIA

Alenti può aiutarvi ad ottimizzare l'ergonomia delle procedure per il bagno quando viene usato come parte integrante di un completo sistema per il bagno ArjoHuntleigh.

I vantaggi di *Alenti* sono massimizzati quando viene usato come parte del sistema integrato e completo per il bagno ArjoHuntleigh. *Alenti* è compatibile con vasche ad altezza regolabile ArjoHuntleigh di tutte le lunghezze, così come con il sistema per fare il bagno da seduti *Century*.

Con *Alenti*, un solo operatore può gestire in tutta sicurezza ogni aspetto del ciclo del bagno e lavorare sempre in modo ergonomico. *Alenti*, alimentato a batteria, ha molte caratteristiche progettate per migliorare l'ergonomia: dalla pulsantiera di comando all'altezza regolabile, alle impugnature ergonomiche e

sistema frenante centralizzato. Usare *Alenti* vuol dire eliminare il sollevamento manuale dal ciclo del bagno ed il numero di trasferimenti del paziente viene minimizzato, dato che questi rimane seduto sul sedile *Alenti* durante tutte le procedure.

Un sistema integrato per il bagno migliora l'ergonomia. Usare *Alenti* ad altezza regolabile assieme ad una vasca ad altezza regolabile ArjoHuntleigh è la combinazione perfetta per ottimizzarne l'ergonomia, visto che l'assistente può svolgere sempre le routine alla giusta altezza di lavoro.





I vantaggi apportati dall'integrazione dei sistemi

Un sistema per il bagno integrato fornisce un ambiente di lavoro migliore e l'operatore può concentrare tutta la sua attenzione sul paziente, rendendo possibile un'assistenza individuale di elevata qualità.

Routine ergonomiche

Una facile regolazione in altezza controllata tramite pulsantiera di comando vuol dire che *Alenti* può sempre essere posizionato all'altezza di lavoro ottimale per garantire la migliore ergonomia.



CARATTERISTICHE E BENEFICI



Impugnature ergonomiche

Le impugnature di manovra sono state progettate ergonomicamente per ottimizzare la manovrabilità di *Alenti* vicino al letto e alla vasca e attorno agli angoli.



Pesare il paziente durante il trasporto/trasferimento

Con una bilancia elettronica opzionale estremamente precisa, *Alenti* può essere usato come l'alternativa più conveniente per pesare i pazienti. L'assistito può essere pesato durante il tragitto che porta alla vasca da bagno.



Funzionamento continuo grazie a 2 batterie

L'unità è sempre dotata di due batterie ad alta capacità. Con una batteria sempre completamente carica, *Alenti* offre una massima disponibilità, visto che è sempre pronto per l'uso.



Cintura di sicurezza

La comoda cintura garantisce un supporto ottimale, in modo che il paziente rimanga saldamente in posizione finché è seduto su *Alenti*.



Rassicurante sensazione di supporto

I pazienti con un maggior grado di mobilità percepiscono una rassicurante sensazione di contatto con il sedile progettato anatomicamente, che garantisce di trovarsi nella posizione giusta quando ci si siede da soli.



Trasferimenti laterali ottimizzati

Con il sedile *Alenti* regolato all'altezza ottimale, molti pazienti in sedia a rotelle sono in grado di effettuare agevolmente i trasferimenti laterali.



Facili routine per la pulizia

La costruzione a stampo unico del sedile e le superfici lisce lo rendono igienico e facile da pulire e sanificare.



Controllo totale

Le funzioni di sollevamento, abbassamento e di frenatura sono controllate in modo efficiente con una pulsantiera di comando, permettendo all'assistente di restare vicino al paziente.



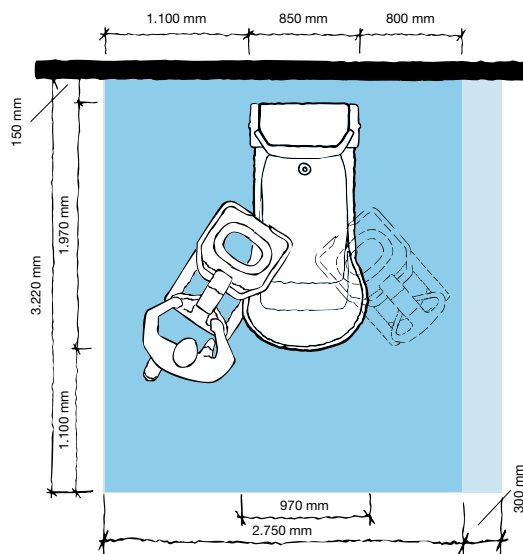
Ruote indipendenti

Le ruote di *Alenti* sono espressamente progettate per ottimizzare la manovrabilità e facilitare il movimento di sterzata del sollevatore.



SPECIFICHE DEL PRODOTTO

Requisiti di spazio



- La zona blu mostra l'area di lavoro minima richiesta affinché il personale possa utilizzare gli ausili in modo ergonomico, da un lato.
- La zona celeste mostra l'estensione dell'area di lavoro richiesta per facilitare le attività da entrambi i lati per fornire un accesso adeguato al paziente, assistenza meccanica e supporto da parte dell'assistente.

Informazioni sul prodotto

Carico di lavoro sicuro	182 kg
Corsa sollevatore	585 mm
Larghezza totale	605 mm
Lunghezza totale	900 mm
Classe di protezione	IP 66 (pulsantiera di comando)

Accessori Alenti:

Bilancia integrata, certificata per il mercato CE

Porta-padella

Padella con coperchio

Poggia piedi per pedicure

ArjoHuntleigh raccomanda di utilizzare i suoi prodotti solo con componenti originali espressamente progettati per lo scopo e forniti da ArjoHuntleigh. Conformemente alla sua politica di costante miglioramento dei propri prodotti ArjoHuntleigh si riserva di modificarne le specifiche senza preavviso.

® e ™ sono marchi registrati delle aziende del Gruppo ArjoHuntleigh.
© ArjoHuntleigh, 2010

Galleria della Mobilità

Adatto per Albert, Barbara e Carl



A Albert, che può camminare ed è indipendente

B Barbara, che può aiutarsi fino ad un certo punto

C Carl, che siede in una sedia a rotelle ed ha una scarsa capacità a sostenersi da solo

Siete pregati di contattare ArjoHuntleigh per ulteriori informazioni sulla Galleria della Mobilità™.

ARJOHUNTLEIGH

GETINGE GROUP

www.ArjoHuntleigh.it

ArjoHuntleigh Spa

Via di Tor Vergata 432

00133 ROMA

Telefono: +39 06 87426211

Fax: +39 06 87426222

E-mail: Italy.Promo@ArjoHuntleigh.com

Il **GETINGE GROUP** è leader mondiale nella fornitura di prodotti e sistemi che contribuiscono ad aumentare la qualità e ridurre i costi in ambito medico e scientifico. Operiamo con i tre marchi **ArjoHuntleigh**, **GETINGE** e **MAQUET**. **ArjoHuntleigh** è specializzata nella movimentazione dei pazienti e nella prevenzione delle lesioni da decubito. **GETINGE** fornisce soluzioni per il controllo delle infezioni in ambito medico e per la prevenzione delle contaminazioni in ambito scientifico. **MAQUET** è specializzata in soluzioni, terapie e prodotti per interventi chirurgici ed unità di terapia intensiva.